

PROGRAMA DE PARCERIAS E CONCESSÕES

BLOCO 1 DE RODOVIAS

AUDIÊNCIAS PÚBLICAS | NOVEMBRO DE 2025





Por que conceder?

Panorama das rodovias estaduais



9.500 km de rodovias estaduais



197,5 km são de pistas duplicados



Apenas 2% da malha de rodovias estaduais



Obras feitas pelo Estado:

- DAER - ERS 118: 15 km duplicação em 20 anos – média de 0,75 km/ano
- DAER – ERS 453 (Rota do Sol): obra durou aprox. 20 anos – média de 4,1 km/ano
- EGR: ERS 287 (Trecho de Santa Cruz) 2,6 km de duplicação em 10 anos – média de 0,26 km/ano

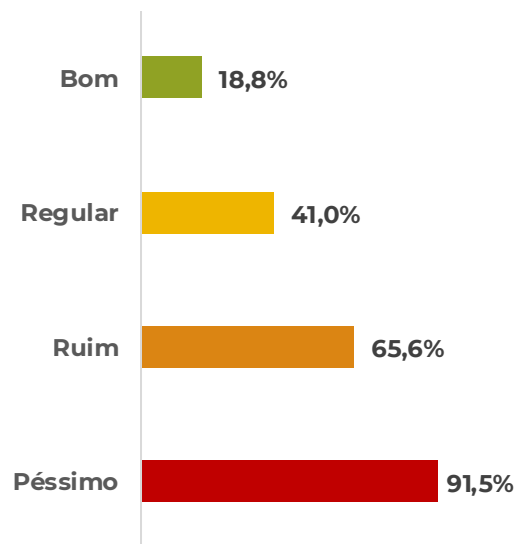
Custos operacionais devido à qualidade do pavimento são, em média, 49,6% maiores no RS

MAIOR CUSTO PARA EMPRESAS E FAMÍLIAS

► Ainda maiores no RS

- Desperdício de **diesel** e **emissões**
- Impacto direto na **rentabilidade** das empresas
- Repasse dos custos para o **preço** das **cargas** e da movimentação de **passageiros**

Aumento do custo operacional do transporte rodoviário de cargas conforme o estado do pavimento das rodovias no Brasil (%)



Custos operacionais do transporte rodoviário de cargas conforme o estado do pavimento das rodovias no RS



Desperdício de diesel fóssil (litros)
52.880.310,47



Emissões de CO2 (kg)
137.647.448,16



Prejuízo Financeiro
R\$ 304.193.986,00

Fonte: Pesquisa CNT de Rodovias 2024.

Benefícios das concessões rodoviárias

PEDIDOS	COM CONCESSÃO	SEM CONCESSÃO
Agilidade	Redução média de 8,35% no tempo de viagem faz com que o caminhoneiro médio ganhe mais de 2 dias por mês percorrendo as mesmas distâncias*.	Piora na fluidez do tráfego na região. Aumento dos engarrafamentos .
Manutenção permanente	Investimentos de mais de R\$ 764 milhões na conservação das rodovias. Recuperação de pavimentos e instalação e manutenção de sinalizações horizontais e verticais.	Manutenção do modelo atual, menos eficiente e sujeita às restrições orçamentárias (malha de 11 mil km).
Desenvolvimento econômico	Melhoria da condição das rodovias. Redução dos custos operacionais .	94,9% das rodovias do RS apresenta algum tipo de defeito e não é classificado como "Ótimo". Aumento de 49,6% nos custos operacionais *.

* Fonte: Melhores Rodovias do Brasil – ABCR (Associação Brasileira de Concessionárias de Rodovias)

Benefícios das concessões rodoviárias

PEDIDOS	COM CONCESSÃO	SEM CONCESSÃO
Redução dos acidentes	Histórico de redução de mais de 50% de acidentes nas últimas duas décadas*. Mais vidas salvas , com atendimento médico 24h .	Manutenção do histórico de acidentes. Mais de 1 mil acidentes nas rodovias do Bloco 2 em 2024, sendo 36% nas ERS 135 e 324 .

*Fonte: CNT, Pesquisa de Rodovias 2024

ACIDENTES NAS RODOVIAS DO BLOCO:

CORREIO DO POVO 26 de outubro de 2025

Acidentes deixam cinco mortos entre sábado e domingo em rodovias no RS

PORTAL 27 de outubro de 2025

Acidentes e mortes na RS-115 mobilizam prefeitos e deputado por obras de segurança

abc+ 08 de julho de 2025

Acidentes e mortes na RS-115 mobilizam prefeitos e deputado por obras de segurança

O DIÁRIO 01 de setembro de 2025

Mulher morre ao ser atropelada na ERS-235 em Nova Petrópolis

litoralmania23 20 de outubro de 2025

Acidente na ERS-040 envolve ambulância e camionete

FOCO 05 de setembro de 2024

Jovem de 26 anos morre após carro atravessar canteiro e colidir em outro na ERS-239 em Sapiranga

O Governo Federal também tem apostado em concessões como vetor de desenvolvimento

► Carteira de projetos de Concessões Rodoviárias 2025



Economia

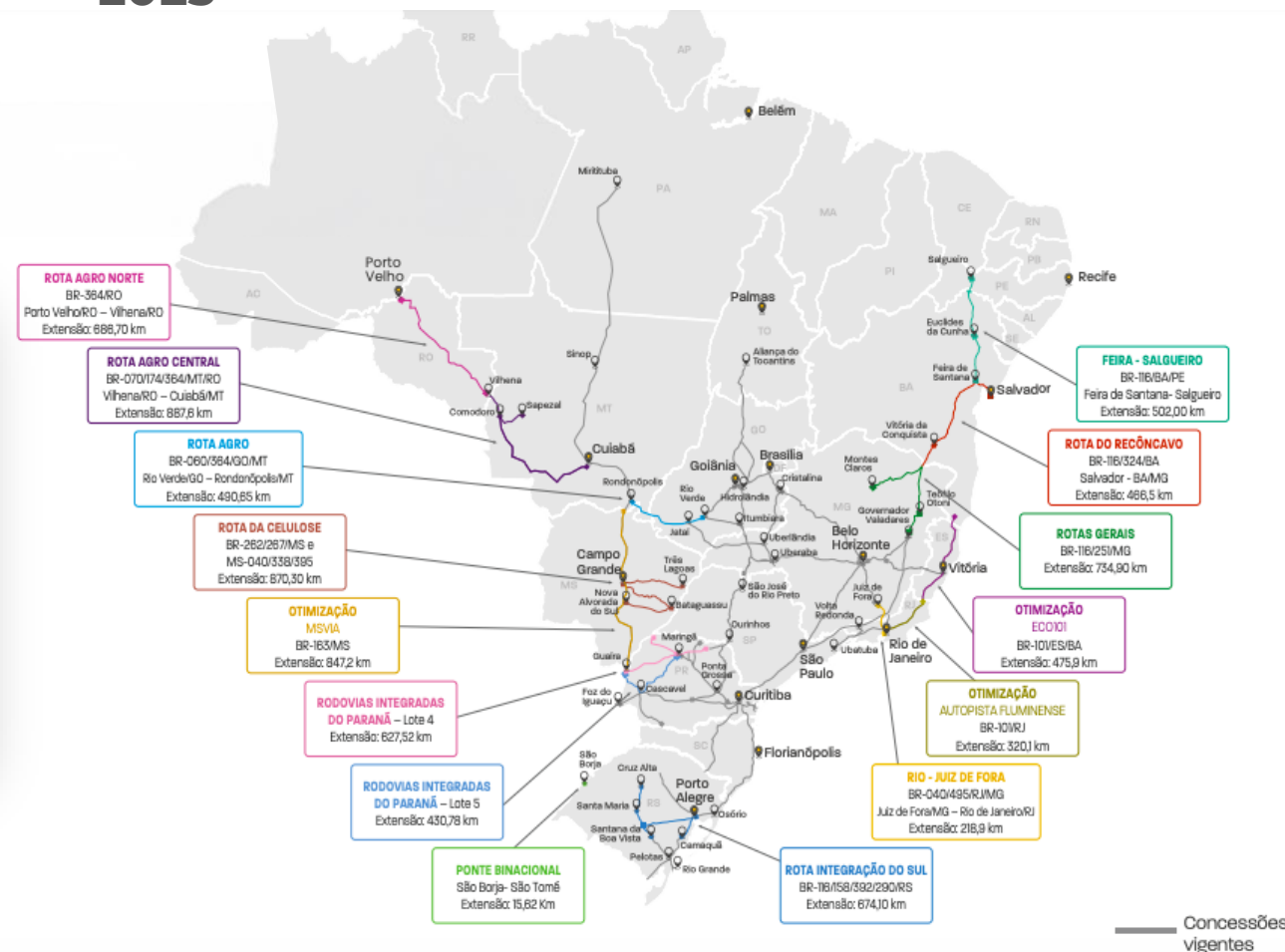
Governo atinge marca de R\$ 200 bilhões em concessões rodoviárias

Desde 2023, foram realizados 18 leilões de rodovias

Desde 2023, o governo federal realizou 18 leilões de rodovias e mais quatro estão previstos até o final deste ano. O próximo deles, do lote 5 das Rodovias Integradas do Paraná, será realizado na próxima quinta-feira (30).

PRÓXIMOS LEILÕES FEDERAIS:

- **Dia 30/10/25:** Leilão das Rodovias Integradas do Paraná – Lote 5 (ANTT)
- **Dia 06/11/25:** Leilão da Rota Sertaneja –Concessão das rodovias BR-153/262/GO/MG (ANTT)



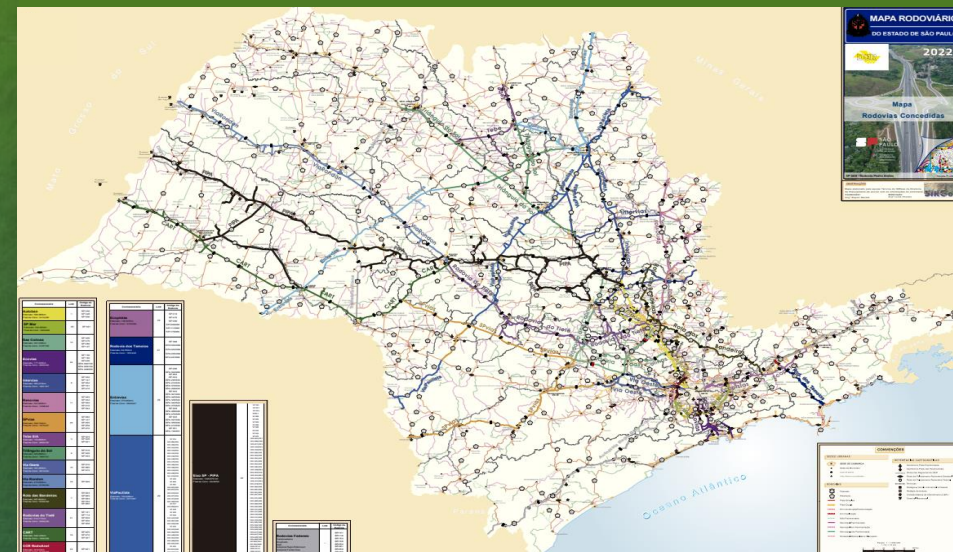
SÃO PAULO

- ▶ **21 contratos** assinados
- ▶ **11,5 mil km** de malha estadual concedida
- ▶ **R\$ 63 bilhões** em investimentos previstos

PARANÁ

- ▶ **Maior volume de investimentos** em infraestrutura rodoviária da **América Latina**.
- ▶ +3,3 mil quilômetros de estradas, sendo **1,1 mil km de rodovias estaduais**
- ▶ **R\$ 60 bilhões** em investimentos

11,5 mil km concedidos - 51% da malha estadual



PARANÁ

3,3 mil km concedidos - atravessa o estado





RODOVIAS

BLOCO 1

CONSULTA PÚBLICA

Rodovias Bloco 1

INVESTIMENTOS



**R\$ 6,40 bilhões
investidos ao
longo dos 30 anos
da concessão**



**R\$ 4,87 bilhões
investidos nos
primeiros 10 anos
de concessão**



**Aporte de
R\$ 1,5 bilhão do
Fundo do Plano Rio
Grande (Funrigs)**

Rodovias Bloco 1

AMPLIAÇÕES

RODOVIAS EXISTENTES NO BLOCO

- ERS-020
- ERS-235
- ERS-040
- ERS-239
- ERS-115
- ERS-466
- ERS-118
- ERS-474

OBRAS DE AMPLIAÇÃO

- **Duplicações:** 213,72 km
- **Terceiras faixas:** 12,54 km
- **Faixa adicional:** 21,70 km

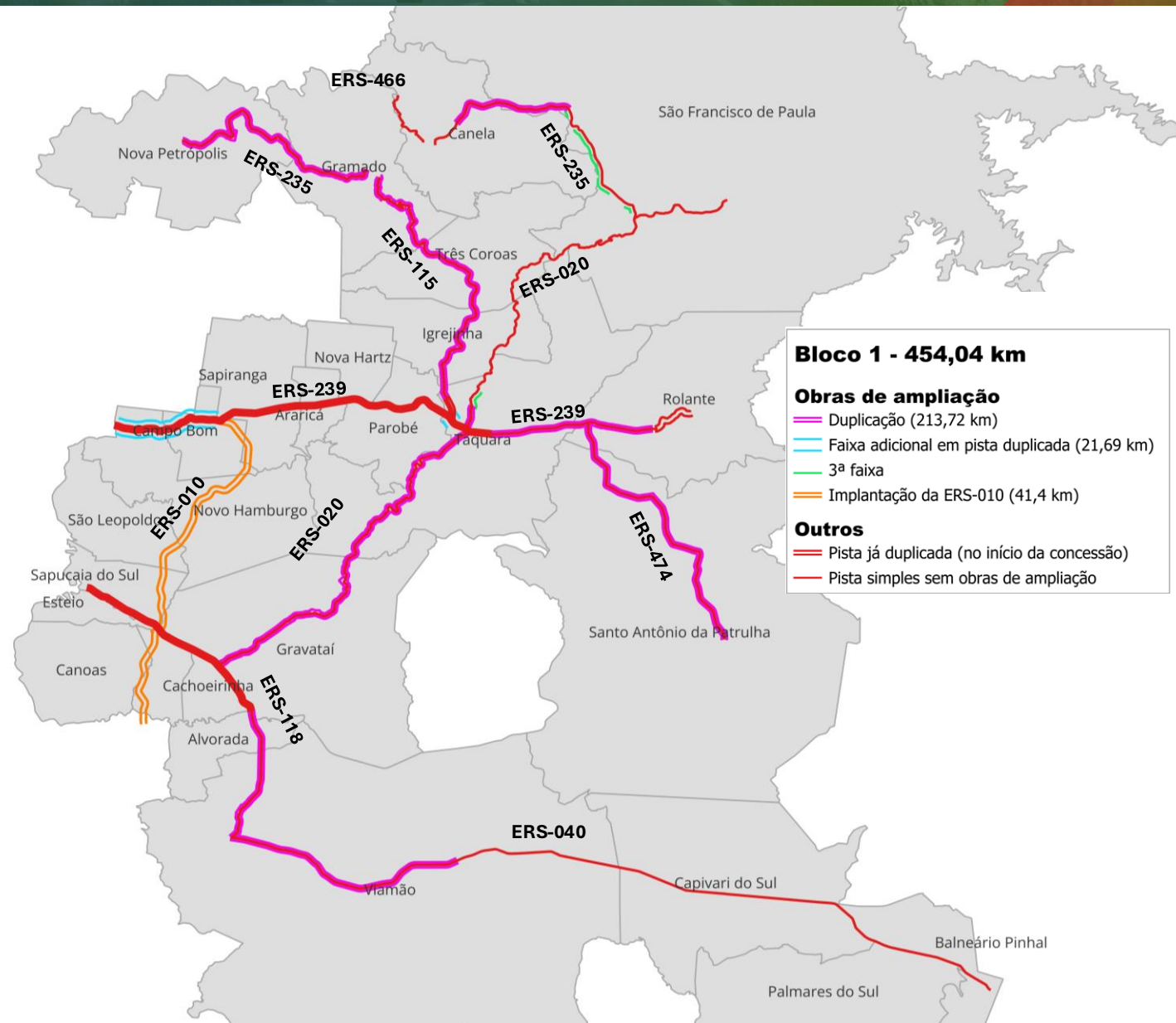
NOVA RODOVIA (ERS-010)

Implantação (greenfield): 41,40 km

23 PÓRTICOS

100% Free Flow

Total de quilômetros
no final da concessão:
454 km



Rodovias Bloco 1

OUTRAS MELHORIAS PREVISTAS

- ▶ **363,46 km** de acostamentos
- ▶ **88,48 km** de marginais
- ▶ **31** passarelas para pedestres
- ▶ **170** novos dispositivos (entre rotatórias, retornos, passagens inferior ou superior, trevos, trombetas e diamantes a serem implantados)

Além de:

- ▶ Socorro mecânico 24 horas
- ▶ Ambulância (socorro médico) 24 horas
- ▶ Monitoramento por câmeras
- ▶ Bases de atendimento aos usuários
- ▶ Ponto de parada e descanso de caminhoneiros

COMPOSIÇÃO DO INVESTIMENTO

	Item	R\$ Milhões	%
1	Trabalhos iniciais	58,1	0,9%
2	Recuperação	472,5	7,4%
3	Manutenção	1.039,5	16,2%
4	Melhorias	1.841,9	28,7%
5	Ampliações	1.388,7	21,6%
6	Edificações	49,4	0,8%
7	Equipamentos, veículos e sistemas	860,6	13,4%
8	Socioambiental	616,8	9,6%
9	Resiliência climática	76,0	1,2%
10	Custos pré-operacionais	14,6	0,2%
		R\$ 6.418,0	100,0%



Ampliações e Melhorias

Obras para garantir conforto, fluidez e segurança



Recuperação até o ano 6

Recuperação e reforço estrutural do pavimento, de forma a atingir os parâmetros de desempenho



Manutenção ano 4 ao ano 30

Conjunto de obras e serviços como a manutenção da segurança, da estrutura e da limpeza das rodovias

COMPOSIÇÃO DOS CUSTOS DE OPERAÇÃO

	Item	R\$ Milhões	%
1	Conservação do sistema rodoviário	543,9	17,8%
2	Monitoração do sistema rodoviário	34,7	1,1%
3	Sistema de arrecadação	228,4	7,5%
4	Sistema de atendimento ao usuário	347,4	11,4%
5	Sistema de inspeção de tráfego	107,1	3,5%
6	Outros sistemas de operação	209,3	6,8%
7	Administração	517,4	16,9%
8	Verbas e recursos vinculados	507,9	16,6%
9	Seguros e garantias	331,8	10,9%
10	Socioambiental	57,3	1,9%
11	Edifícios e CCO	171,2	5,6%
		R\$3.056,5	100,0%

Serviço	Tempo de atendimento
Ambulância tipo C	20 minutos
Guincho leve	60 minutos
Guincho pesado	90 minutos
Atendimento a demais incidentes	120 minutos



Conservação

Conjunto de operações preventivas, rotineiras e de emergência com o objetivo de preservar o sistema rodoviário



Sistema de arrecadação

Implantar e operar o sistema de arrecadação de pedágio



CCO

Controle Operacional e Observação de todas as atividades da rodovia

MAIOR EXIGÊNCIA TÉCNICA NÍVEL DE SERVIÇO DO BLOCO 1

O nível de serviço é uma medida qualitativa que indica a influência de diversos fatores nas condições de funcionamento da via, como a velocidade, o tempo de percurso, as interrupções no tráfego, entre outros.

A modelagem do Bloco 1 prevê o nível de serviço “C” como o parâmetro mínimo aceitável → **Maior exigência técnica na análise de trafegabilidade.**

Atualmente, 48% da extensão rodoviária do Bloco 1 apresentam Nível de Serviço “D”, “E” ou “F”, demandando intervenções de ampliação da capacidade:

	A	B	C	D	E	F	Total
ERS-020	0,0	1,5	48,6	31,4	0,0	14,2	95,7
ERS-040	8,2	68,8	6,5	0,0	0,0	0,0	83,6
ERS-115	0,0	2,5	0,0	5,5	17,5	14,1	39,5
ERS-118	0,0	1,0	0,0	3,6	22,6	11,0	38,2
ERS-235	0,8	3,1	37,2	15,2	1,4	0,0	57,8
ERS-239	1,6	5,4	28,9	11,0	10,8	0,0	57,7
ERS-466	0,0	0,0	0,0	7,2	0,0	0,0	7,2
ERS-474	0,0	0,0	0,0	28,5	4,1	0,0	32,6
Total	10,7	82,3	121,2	102,5	56,5	39,3	



NS A



NS B



NS C



NS D



NS E



NS F

FOCO NA RESILIÊNCIA

Rodovias Bloco 1

MEDIDAS DE RESILIÊNCIA

ESTRUTURA RESILIENTE

- ▶ Construção de **pontes novas em cotas mais elevadas** nos trechos sujeitos a inundações, reduzindo o risco de interrupção do tráfego.
- ▶ **Adaptação de dispositivos de drenagem** (principalmente bueiros), com recomposição e aumento da eficiência dos sistemas de drenagem profunda e superficial.
- ▶ **Obras para prevenção de erosões e deslizamentos** associados a chuvas intensas.
- ▶ **Adequação de aterros e taludes** de corte em áreas de risco.
- ▶ **Monitoramento e tratamentos emergenciais mais rápidos** em obras de contenção comprometidas por erosões, infiltrações ou movimentos de massa.

PLANO DE AÇÃO

- ▶ Identificação de riscos físicos no sistema rodoviário: vendavais, aumento do nível do mar, tempestades e inundações;
- ▶ Estimativa e análise dos impactos financeiros.

MEDIDAS DE MITIGAÇÃO DE EFEITOS CLIMÁTICOS

- ▶ Produção de inventário de gases de efeito estufa (registro de informações sobre emissões);
- ▶ Plano e implantação de estruturas para gestão de recursos naturais, mitigação de impactos no sistema rodoviário e eficiência energética;
- ▶ Ações contra a mudança climática, por meio de um programa de resiliência e gestão de risco climático e de adequação contínua do sistema de drenagem.

Rodovias Bloco 1

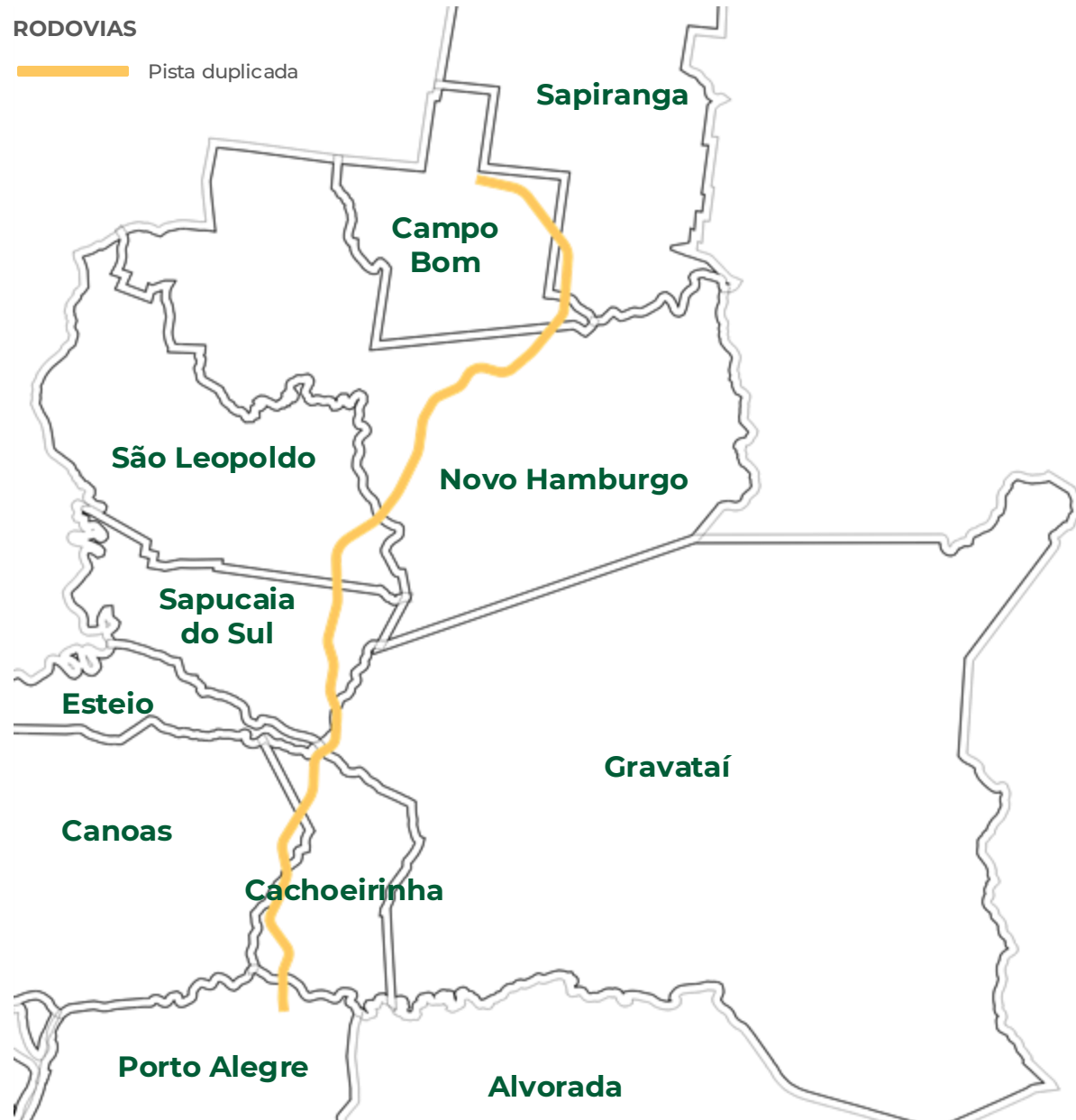
GREENFIELD

ERS-010 (km 0 ao km 41,40)

- ▶ **41,4 km** a serem implantados em pista dupla

ROTA ALTERNATIVA

- ▶ **Ligação** da região norte da grande Porto Alegre, sem precisar usar a BRS 116, em **cota mais elevada** que a ERS-020.
- ▶ **Desafogar o tráfego** na Região Metropolitana, sem interrupções em caso de eventos hidrológicos extremos.



FREE FLOW NO BLOCO 1

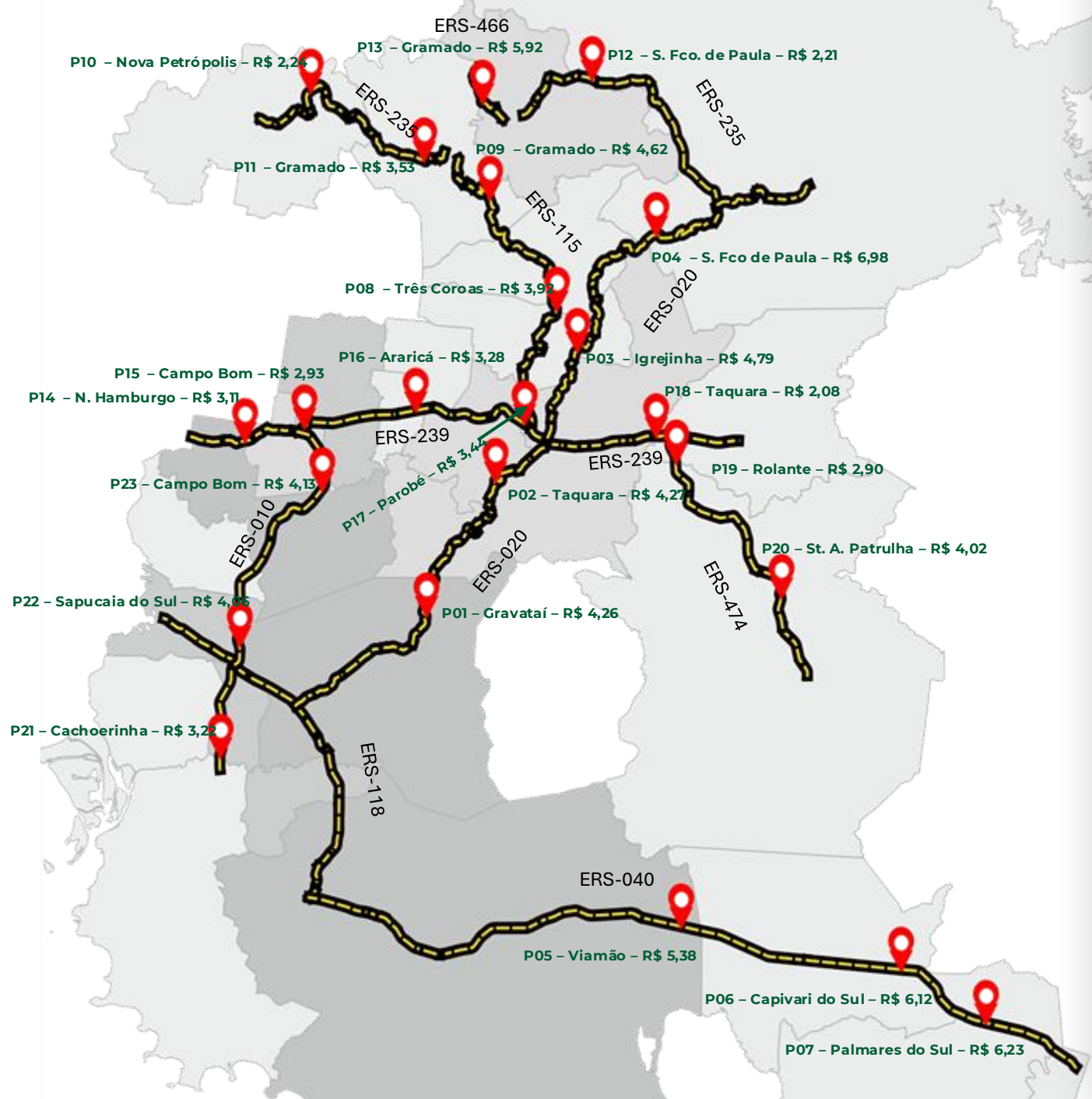
Rodovias Bloco 1

FREE FLOW

- ▶ **Instalação de pórticos eletrônicos** (sem cancela).
- ▶ **Ampliação no número de pórticos ao longo das rodovias e redução do valor da cobrança em cada ponto.**
- ▶ **Maior justiça tarifária, com cobrança proporcional ao trecho percorrido.**
 - **O usuário paga conforme circula nas estradas.**

- ▶ **No Bloco 1, com o aporte de R\$ 1,5 bilhão do Funrigs, o custo do quilômetro será R\$ 0,21.**
- ▶ **Sem esse aporte, o valor do quilômetro seria R\$ 0,32, elevando a tarifa final aos usuários.**





Tarifa de concessão do Bloco 1 com e sem o aporte de R\$ 1,5 bilhão do Funrigs

Pórtico	Local		Tarifa (TKM)	
	Rodovia	Município	Com aporte	Sem aporte
P01	ERS-020	Gravataí	R\$ 4,26	R\$ 6,49
P02	ERS-020	Taquara	R\$ 4,27	R\$ 6,49
P03	ERS-020	Igrejinha	R\$ 4,79	R\$ 7,28
P04	ERS-020	São Fr.de Paula	R\$ 6,98	R\$ 10,62
P05	ERS-040	Viamão	R\$ 5,38	R\$ 8,18
P06	ERS-040	Capivari do Sul	R\$ 6,12	R\$ 9,31
P07	ERS-040	Palmares do Sul	R\$ 6,23	R\$ 9,47
P08	ERS-115	Três Coroas	R\$ 3,92	R\$ 5,97
P09	ERS-115	Gramado	R\$ 4,62	R\$ 7,07
P10	ERS-235	Nova Petrópolis	R\$ 2,24	R\$ 3,41
P11	ERS-235	Gramado	R\$ 3,53	R\$ 5,37
P12	ERS-235	São Fr.de Paula	R\$ 2,21	R\$ 3,37
P13	ERS-466	Gramado	R\$ 5,92	R\$ 9,01
P14	ERS-239	Novo Hamburgo	R\$ 3,11	R\$ 4,73
P15	ERS-239	Campo Bom	R\$ 2,93	R\$ 4,45
P16	ERS-239	Araricá	R\$ 3,28	R\$ 4,99
P17	ERS-239	Parobé	R\$ 3,44	R\$ 5,23
P18	ERS-239	Taquara	R\$ 2,08	R\$ 3,16
P19	ERS-474	Rolante	R\$ 2,90	R\$ 4,41
P20	ERS-474	St. A. Patrulha	R\$ 4,02	R\$ 6,12
P21	ERS-010	Cachoeirinha	R\$ 3,22	R\$ 4,91
P22	ERS-010	Sapucaia do Sul	R\$ 4,06	R\$ 6,18
P23	ERS-010	Campo Bom	R\$ 4,13	R\$ 6,28



AMPLIAÇÕES E MELHORIAS POR RODOVIA

ERS-020

(km 3,95 ao km 48,28)

(km 48,69 ao km 100,10)

46,5 km a serem duplicados

2,1 km em terceiras faixas

Outras Melhorias

9,3 km de vias marginais

96,2 km de acostamentos

3 passarelas

41 adequações de acesso

1 diamante

5 passagens inferiores

15 retornos

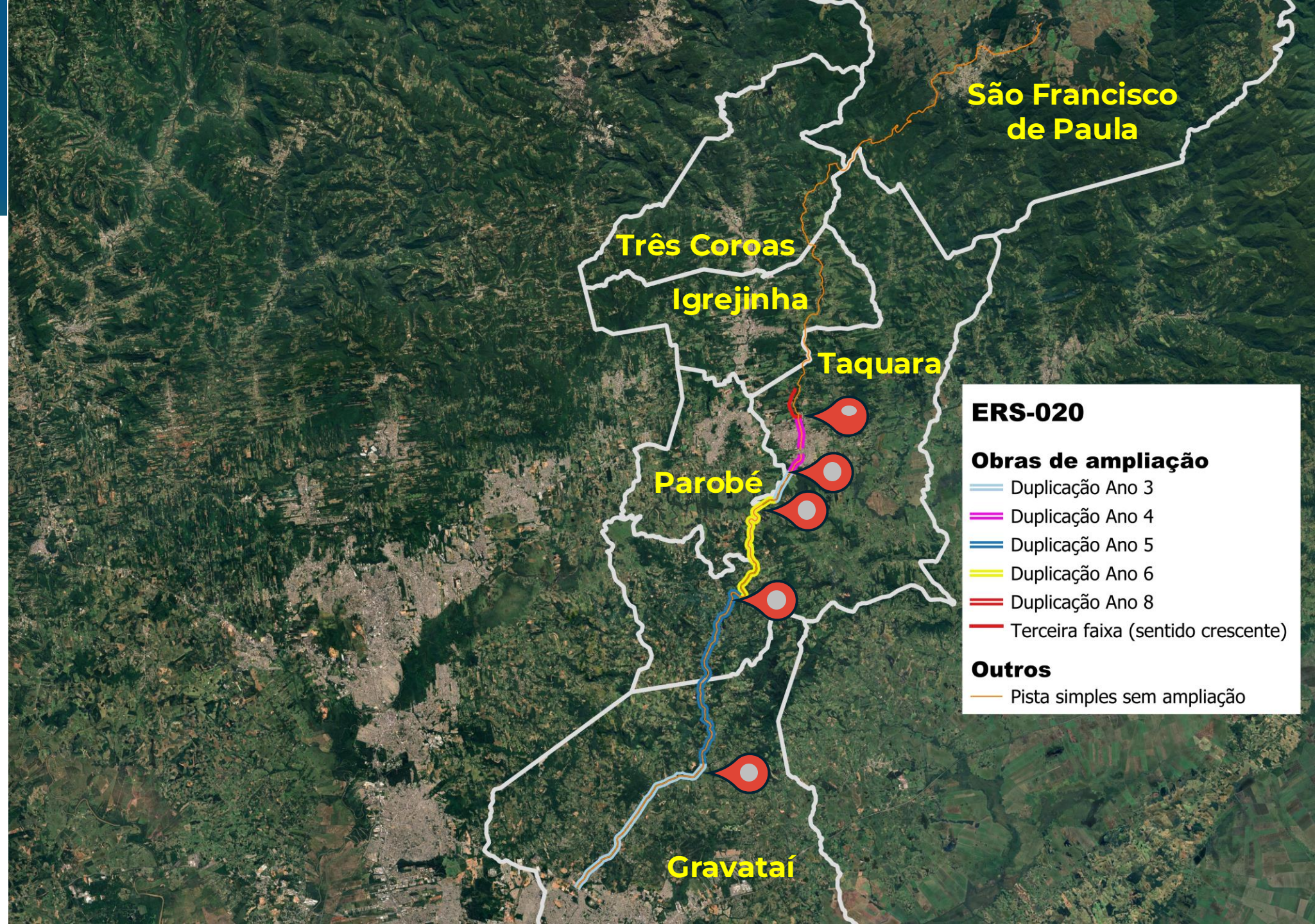
15 rotatórias

1 viaduto



ERS-020

Progresso de ampliações por ano



ERS-115

(km 0 ao km 39,53)

36,5 km a serem duplicados

Outras Melhorias

23,8 km de vias marginais

4,1 km de acostamentos

3 passarelas

10 adequações de acesso

4 novos acessos

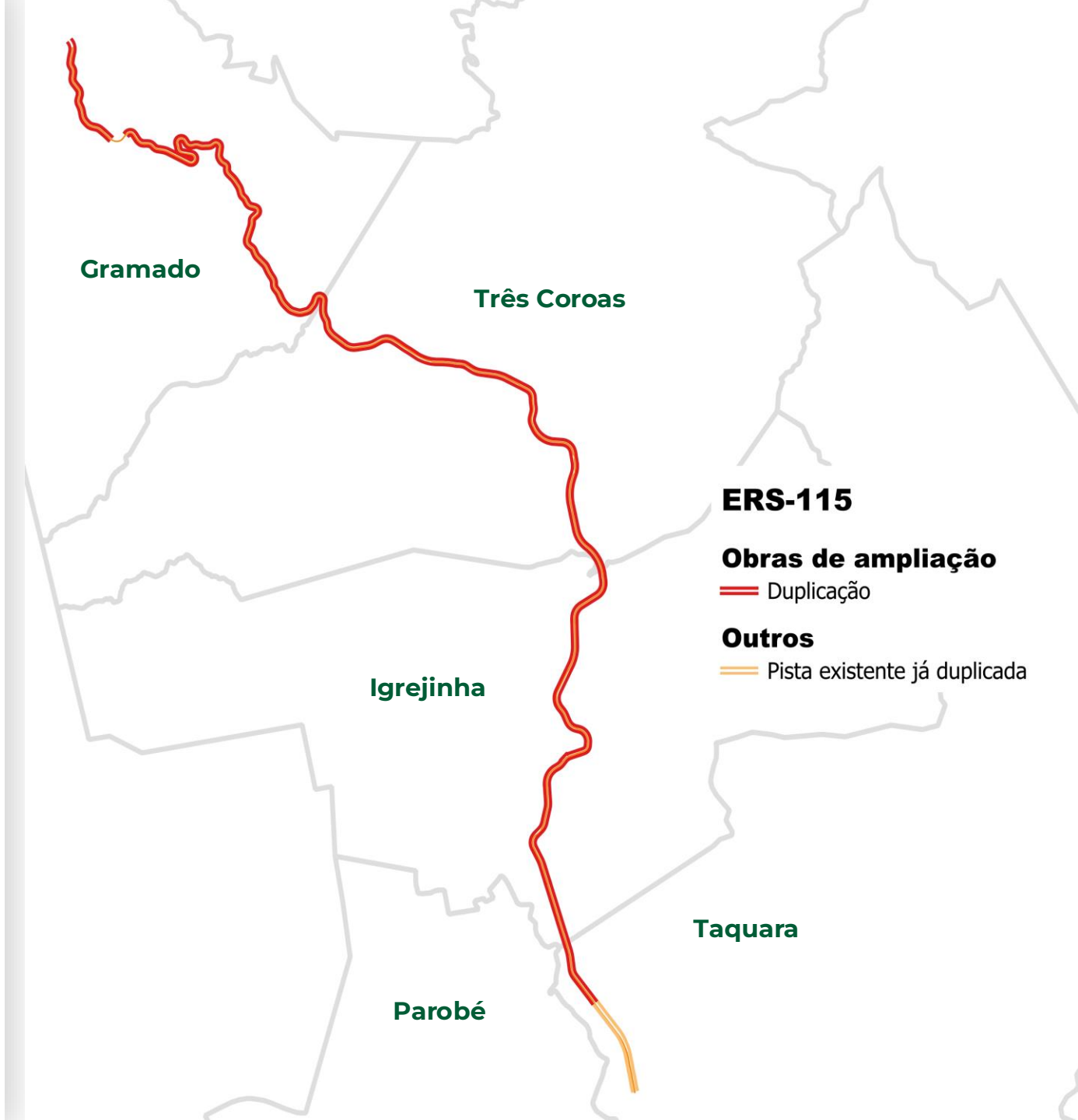
4 passagens inferiores

1 passagem superior

11 retornos

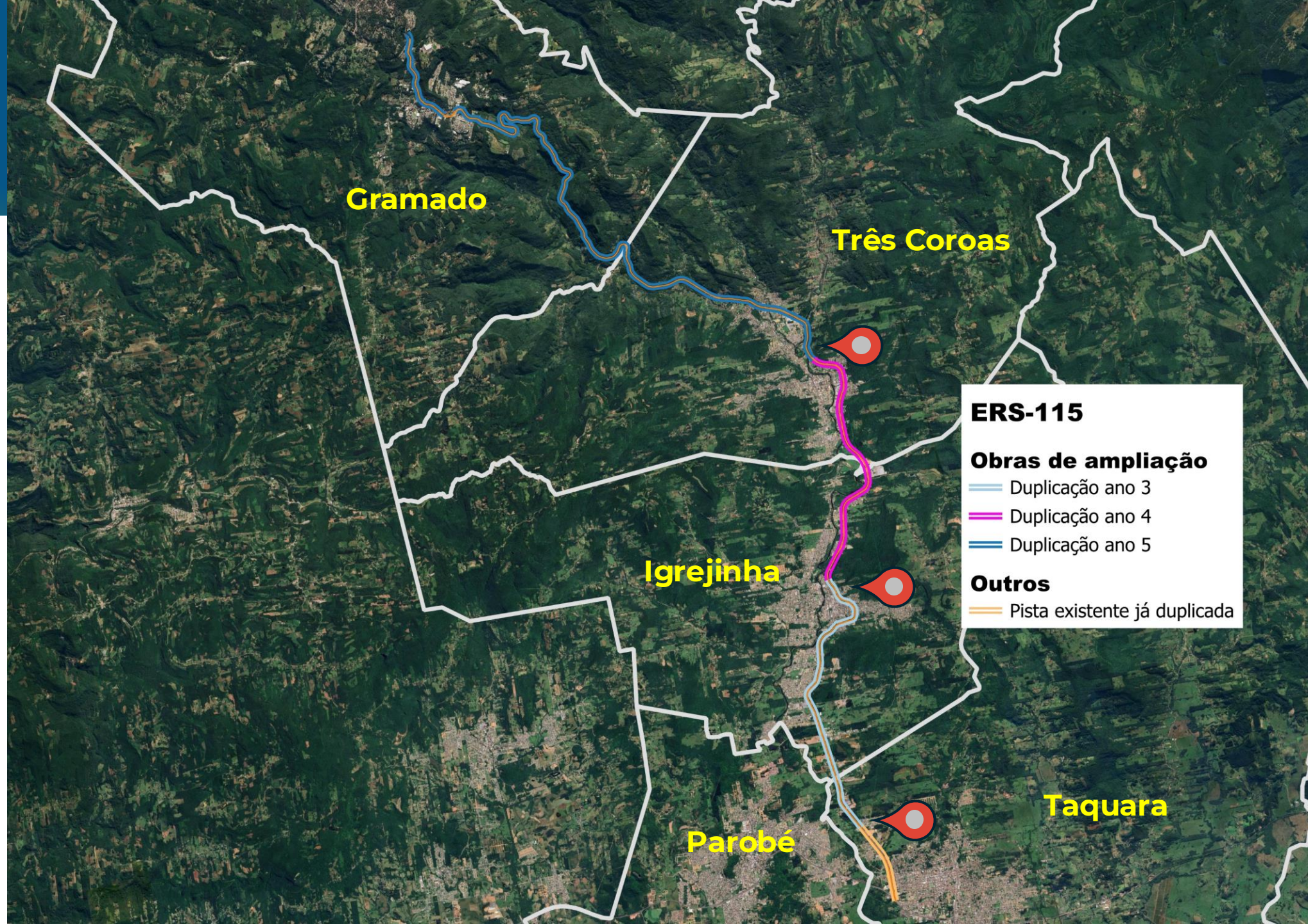
6 rotatórias

1 viaduto



ERS-115

Progresso de
ampliações
por ano



ERS-235

(km 5,55 ao km 32,76)
(km 43,90 ao km 74,49)

40,1 km a serem duplicados

10,4 km em terceiras faixas

Outras Melhorias

3,8 km de vias marginais

24,6 km de acostamentos

44 adequações de acesso

11 retornos

8 rotatórias



ERS-235

Progresso de
ampliações
por ano

ERS-235

Obras de ampliação

— Duplicação ano 3

— Duplicação ano 4

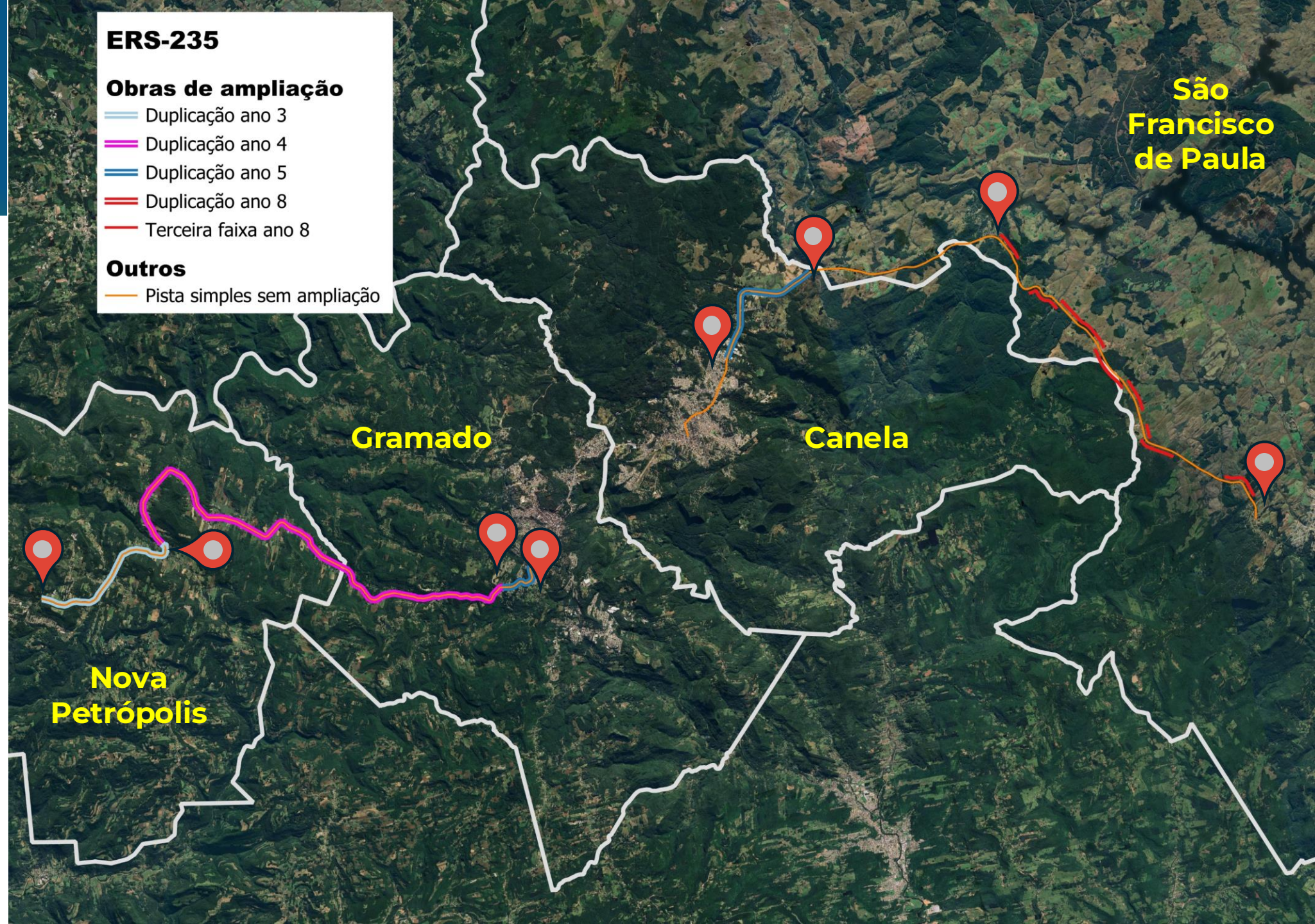
— Duplicação ano 5

— Duplicação ano 8

— Terceira faixa ano 8

Outros

— Pista simples sem ampliação



ERS-466

(km 0 ao km 7,22)

Outras Melhorias

0,5 km de vias marginais
14,3 km de acostamentos
1 adequação de acesso
1 passarela
3 retornos
1 rotatória



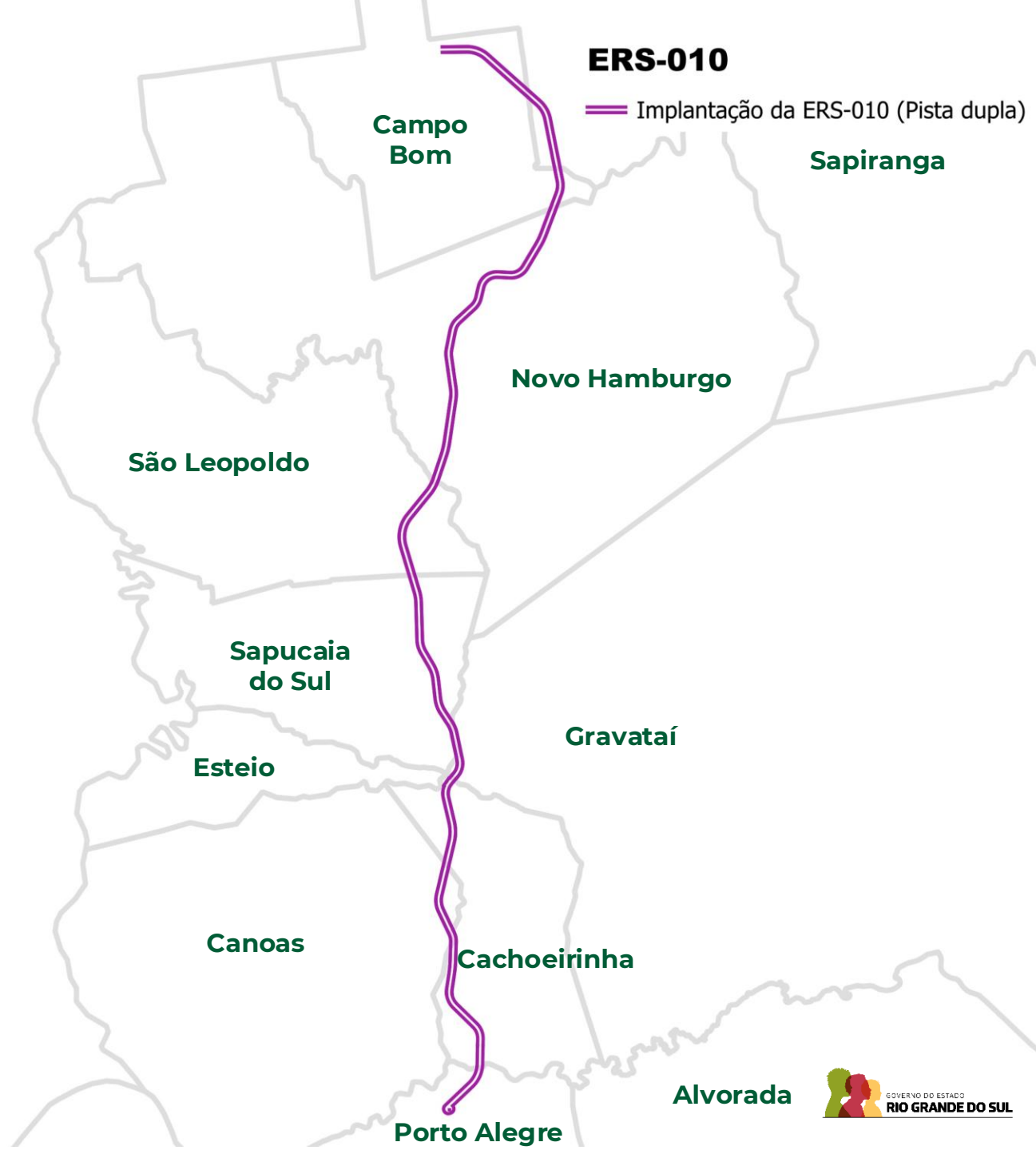
ERS-010

(km 0 ao km 41,40)

41,4 km a serem implantados
em pista dupla

Outras Melhorias

2 diamantes
20 obras de arte especiais
6 passagens inferiores
2 trevos
1 trombeta

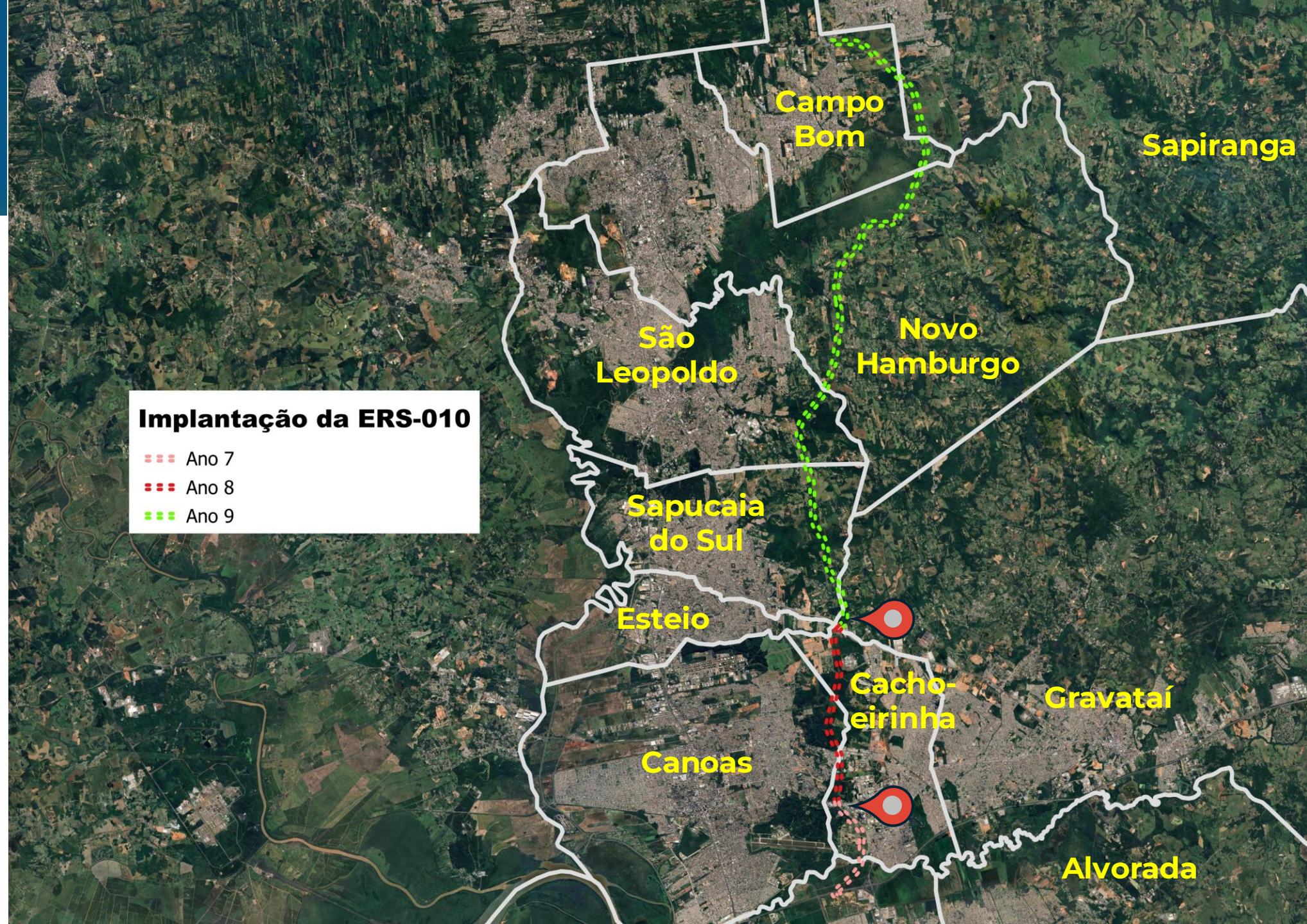


ERS-010

Progresso de
ampliações
por ano

Implantação da ERS-010

- ==== Ano 7
- ==== Ano 8
- ==== Ano 9



ERS-239

(km 13,23 ao km 70,97)

16,7 km a serem duplicados

21,7 km em faixas adicionais

Outras Melhorias

22,7 km de vias marginais

53,3 km de acostamentos

11 adequações de acesso

5 passarelas

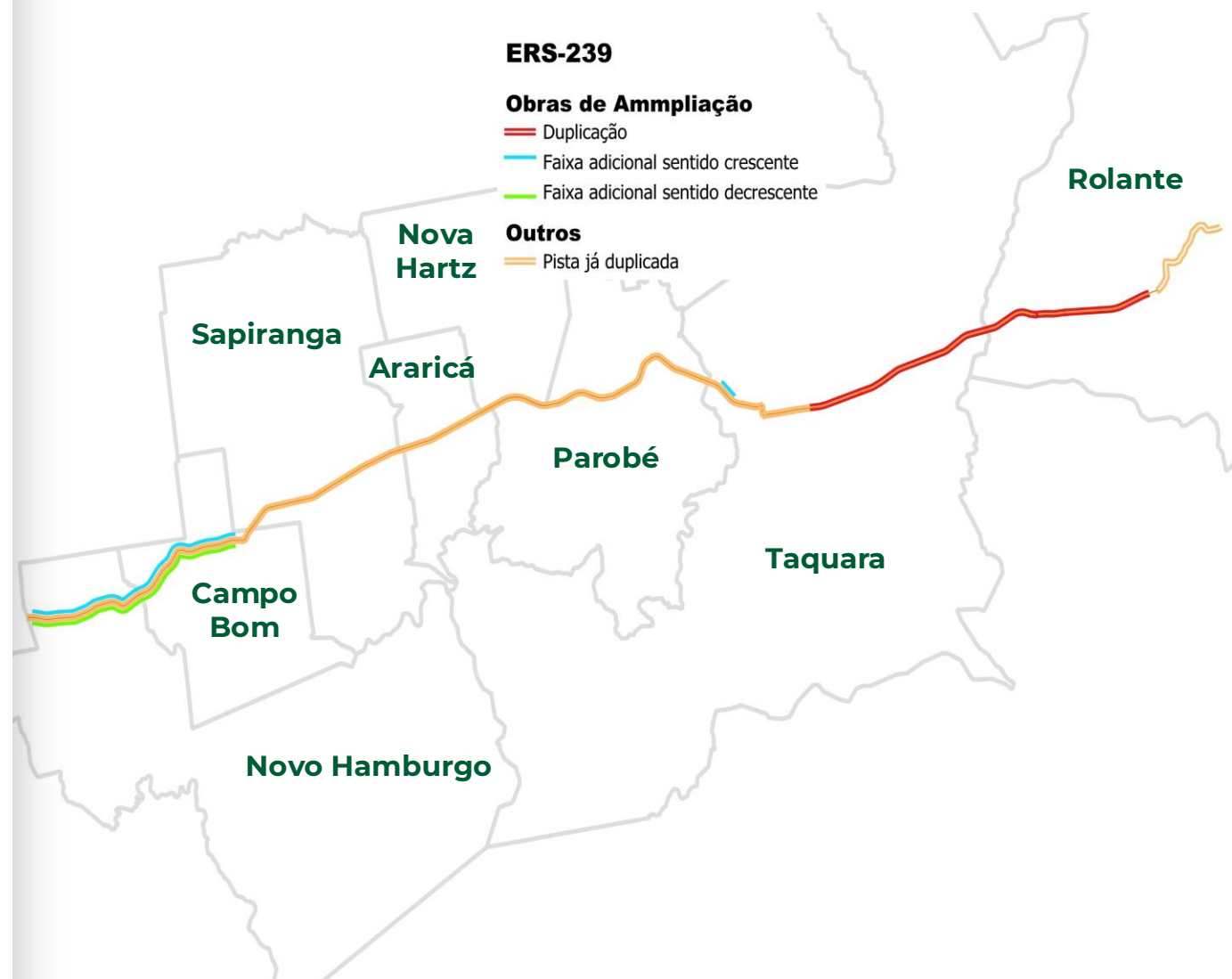
7 passagens inferiores

3 passagens superiores

11 retornos

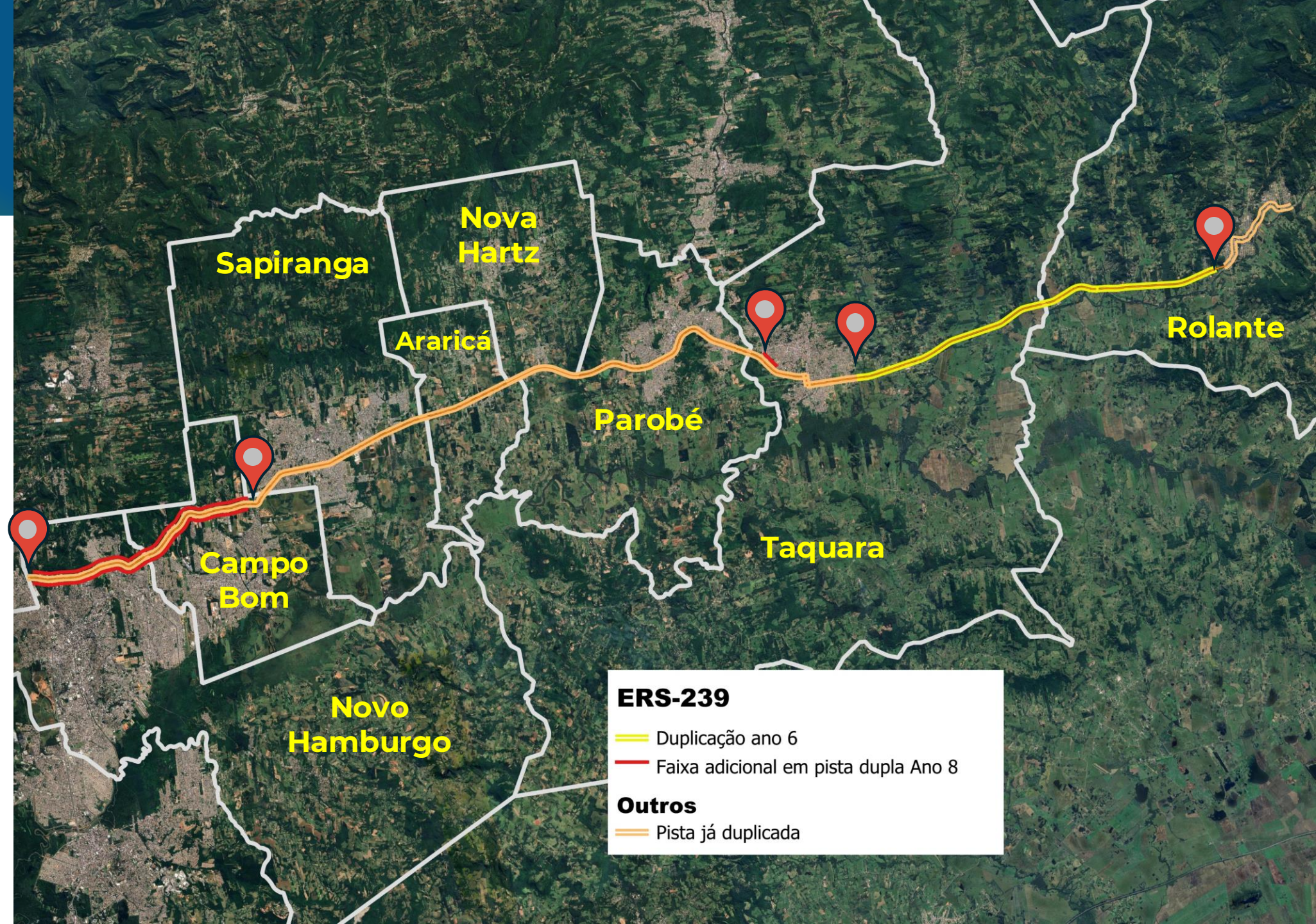
4 rotatórias

1 trevo



ERS-239

Progresso de
ampliações
por ano



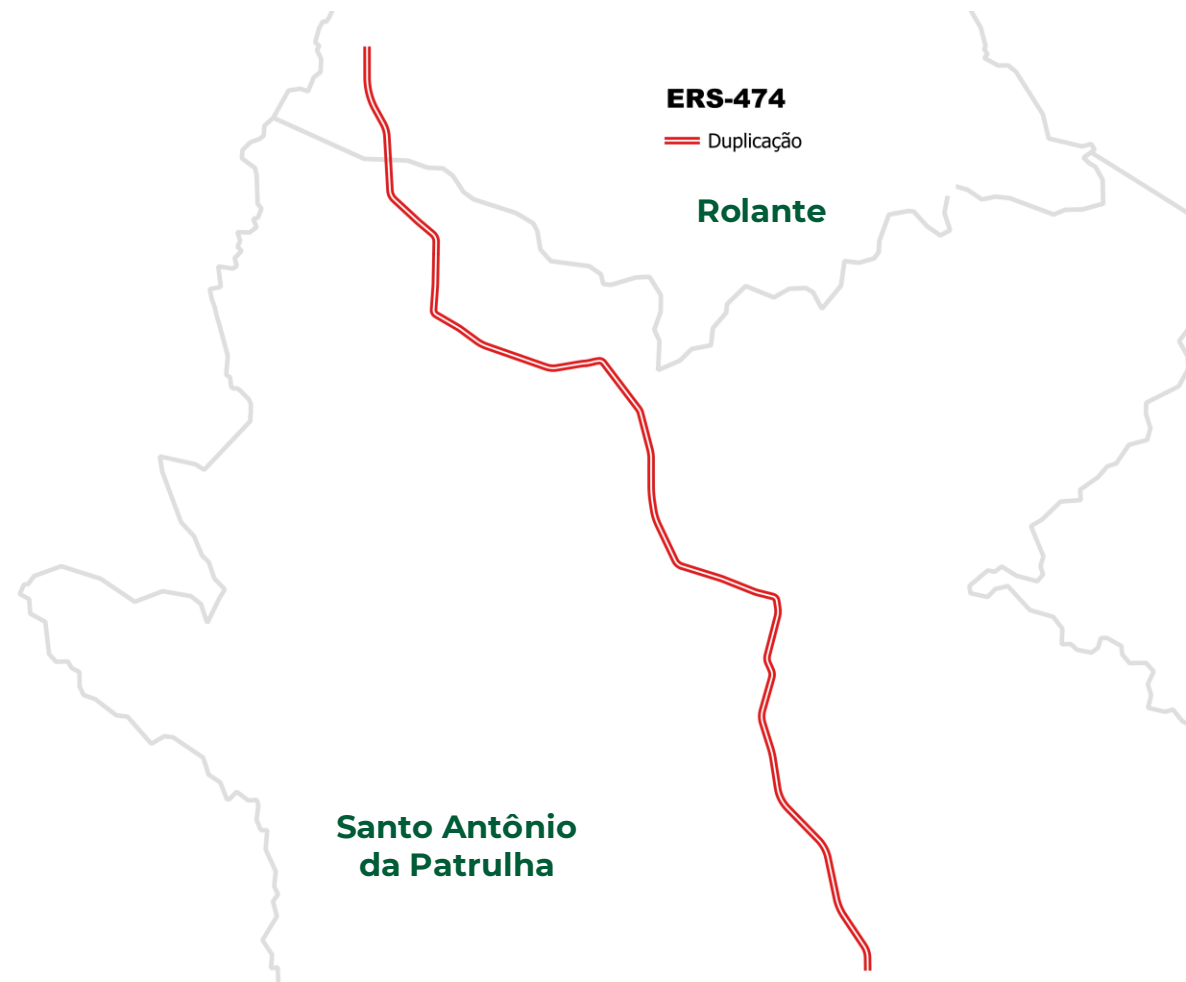
ERS-474

(km 0 ao km 32,64)

32,6 km a serem duplicados

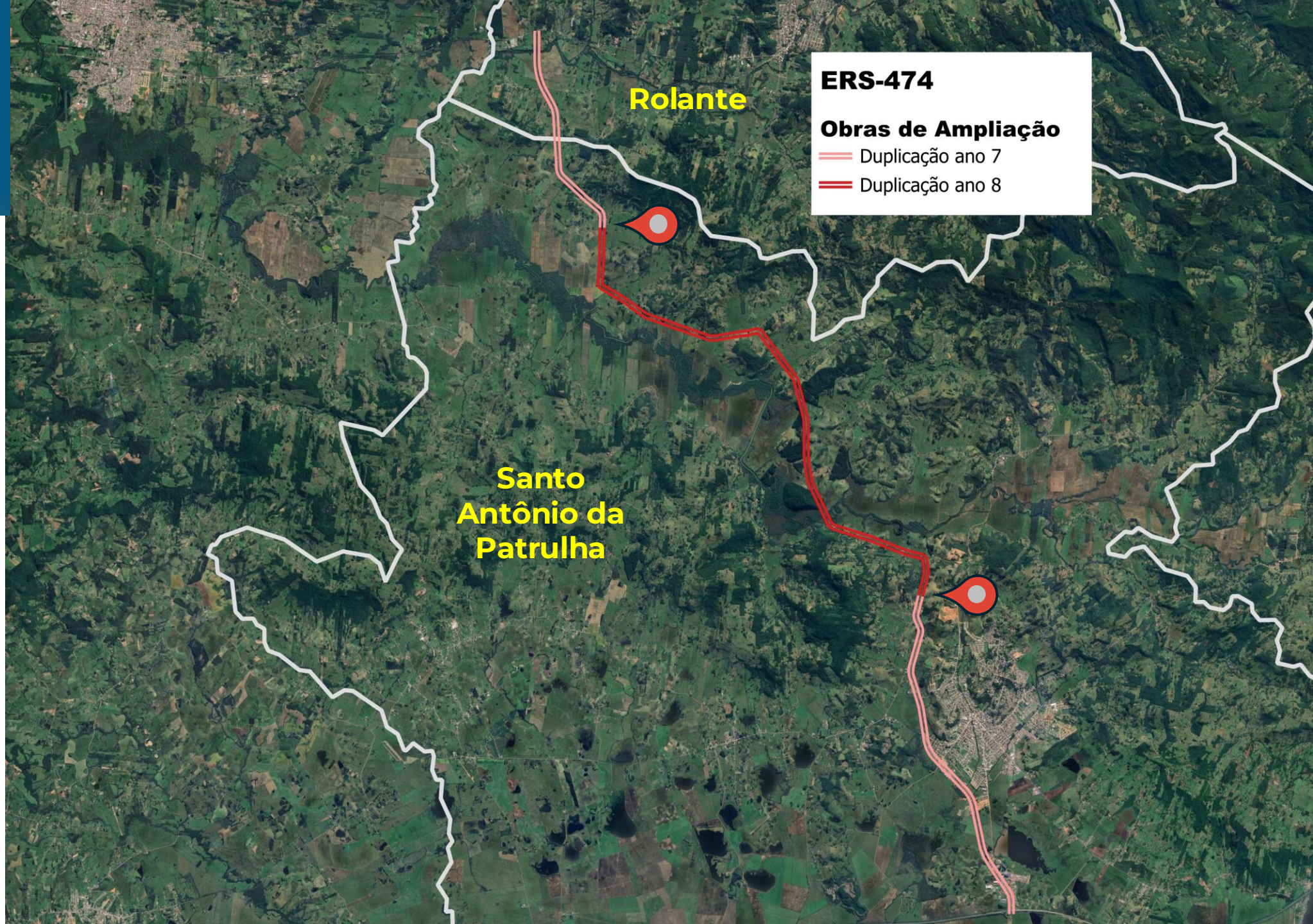
Outras Melhorias

5,7 km de vias marginais
36 adequações de acessos
1 passarela
1 passagem inferior
5 retornos
5 rotatórias



ERS-474

Progresso de
ampliações
por ano



ERS-118

(km 0 ao km 38,23)

15,9 km a serem duplicados

Outras Melhorias

0,2 km de vias marginais

18,3 km de acostamentos

7 adequações de acesso

5 novos acessos

5 passarelas

1 diamante

6 passagens inferiores

3 retornos

3 rotatórias

1 trombeta



ERS-118

Progresso de
ampliações
por ano



ERS-040

(km 11,24 ao km 94,85)

25,3 km a serem duplicados

Outras Melhorias

22,4 km de vias marginais

64,6 km de acostamentos

76 adequações de acesso

13 passarelas

3 passagens inferiores

18 retornos

3 rotatórias



ERS-040

Progresso de
ampliações
por ano

ERS-040

Obras de Ampliação

— Duplicação ano 10

Outros

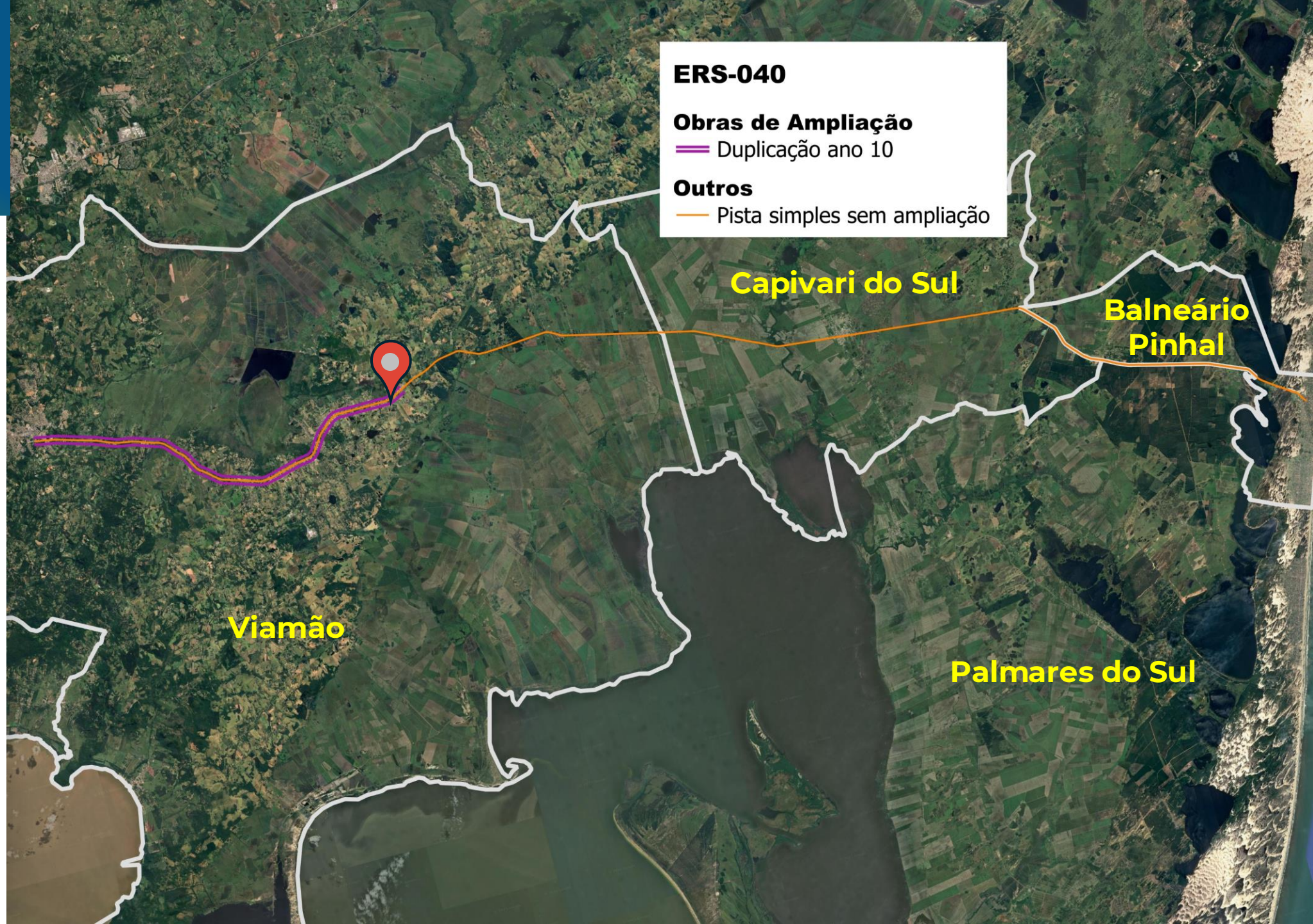
— Pista simples sem ampliação

Capivari do Sul

**Balneário
Pinhal**

Viamão

Palmares do Sul



Rodovias Bloco 1

CRONOGRAMA DA CONCESSÃO

UM ÚNICO CICLO DE INVESTIMENTOS

- ▶ Nos primeiros anos serão executados os serviços iniciais e os projetos das obras de ampliação.

**MAIS OBRAS
EM MENOS TEMPO**

DUPLICAÇÕES POR ANO

km

Rodovia	3	4	5	6	7	8	9	10	Total
ERS-020	16,49	3,72	15,39	10,67		0,28			46,55
ERS-040								25,26	25,26
ERS-115	8,56	7,74	20,28						36,57
ERS-118							11,03	4,83	15,86
ERS-235	6,19	19,04	7,31			7,63			40,17
ERS-239				16,67					16,67
ERS-474					16,14	16,50			32,64
ERS-466									0,00
Total	31,24	30,50	42,98	27,34	16,14	24,41	11,03	30,09	213,72

TERCEIRAS FAIXAS POR ANO

km

Rodovia	3	4	5	6	7	8	9	10	Total
ERS-020						2,12			2,12
ERS-118									
ERS-235						10,42			10,42
ERS-239									
ERS-466									
Total						12,54			12,54

Rodovias Bloco 1

PRÓXIMOS PASSOS



Rodovias Bloco 1

PRÓXIMOS PASSOS DA CONSULTA EXTERNA SOBRE O PROJETO

CONSULTA PÚBLICA

DATA DE INÍCIO:
29 de outubro de 2025

DATA DE TÉRMINO:
1 de dezembro de 2025

LINK DOS DOCUMENTOS:
parcerias.rs.gov.br

AUDIÊNCIA PÚBLICA

FORMATO HÍBRIDO:

18 de novembro

- **Gramado:** às 9h30min, no Centro de Eventos Expogramado
- **Taquara:** às 14h30min, na sede das FACCAT

25 de novembro

- **Gravataí:** às 9h30min, na Prefeitura Municipal
- **Novo Hamburgo:** às 15h30min, na Feevale

FORMA DE PARTICIPAÇÃO

QUEM PODE PARTICIPAR?
Qualquer interessado no projeto.

FORMULÁRIO PUBLICADO NO SITE:
parcerias.rs.gov.br

Concessões

- ✓ Rodovias (Bloco 3)
- ✓ Rodovias (Bloco 2)
- ✓ Rodovias (Bloco 1)

+ investimento

+ mobilidade

+ segurança

+ desenvolvimento

Obrigado

Pedro Capeluppi

Secretário de Estado da Reconstrução Gaúcha

Angela de Oliveira

Secretária Adjunta da Reconstrução Gaúcha



/governodoRS



@governo_rs



@governo_rs



/governors

rs.gov.br



GOVERNO
DO ESTADO
**RIO
GRANDE
DO SUL**



PROGRAMA DE PARCERIAS E CONCESSÕES

BLOCO 1 DE RODOVIAS

AUDIÊNCIAS PÚBLICAS | NOVEMBRO DE 2025

